



Glasfaser-Gebäudenetze: Ausbaumodelle und Umsetzung des NE4-Ausbaus für Wohnungswirtschaft und Hausverwaltungen

Glasfaser-Gebäudenetze: Wie Wohngebäude jetzt mit modernen Netzen ausgestattet werden

Mit unserer Schulung erhalten Sie das Know-how zur organisatorischen und technischen Umsetzung des Netzebene-4-Ausbaus in Ihren Immobilien.

Themenschwerpunkte

- Digitalisierung und der Ausbau von Gebäudenetzen
- Aufbau und Möglichkeiten von Glasfaser-Gebäudenetzen
- Ausbaumodelle, Kosten und Möglichkeiten der Refinanzierung
- Ablauf und Organisation des Ausbaus (NE4)
- Ausbau von Wohnungsnetzen (NE5)
- Rechtliche Rahmenbedingungen für den Ausbau
- NE4-Ausbau aus Perspektive der Hausverwaltungen

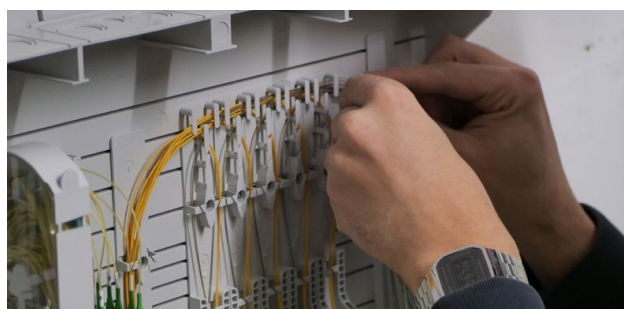
Zielgruppe

Immobilienownerinnen und -owner,
Hausverwaltungen, Wohnungswirtschaft

Nach der Schulung

- Können Sie verschiedene Ausbau- und Finanzierungsmodelle vergleichen und ihre Vor- und Nachteile bewerten
- Profitieren Sie langfristig von den Erfahrungen anderer Wohnungswirtschaften, Immobilieneigentümer und Hausverwaltungen und können diese in Ihren Ausbau einfließen lassen
- Kennen Sie die rechtlichen Rahmenbedingungen
- Beherrschen Sie die Tipps und Tricks für einen erfolgreichen NE4-Ausbau

Jetzt
kostenlos
teilnehmen!



Zur Anmeldung



[https://gigabitbuero.de/workshop/
glasfaser-gebäudenetze/](https://gigabitbuero.de/workshop/glasfaser-gebäudenetze/)

Interesse geweckt?

Kontaktieren Sie uns:

Tel.: 030 2636-5041 oder

E-Mail: veranstaltungen@gigabitbuero.de